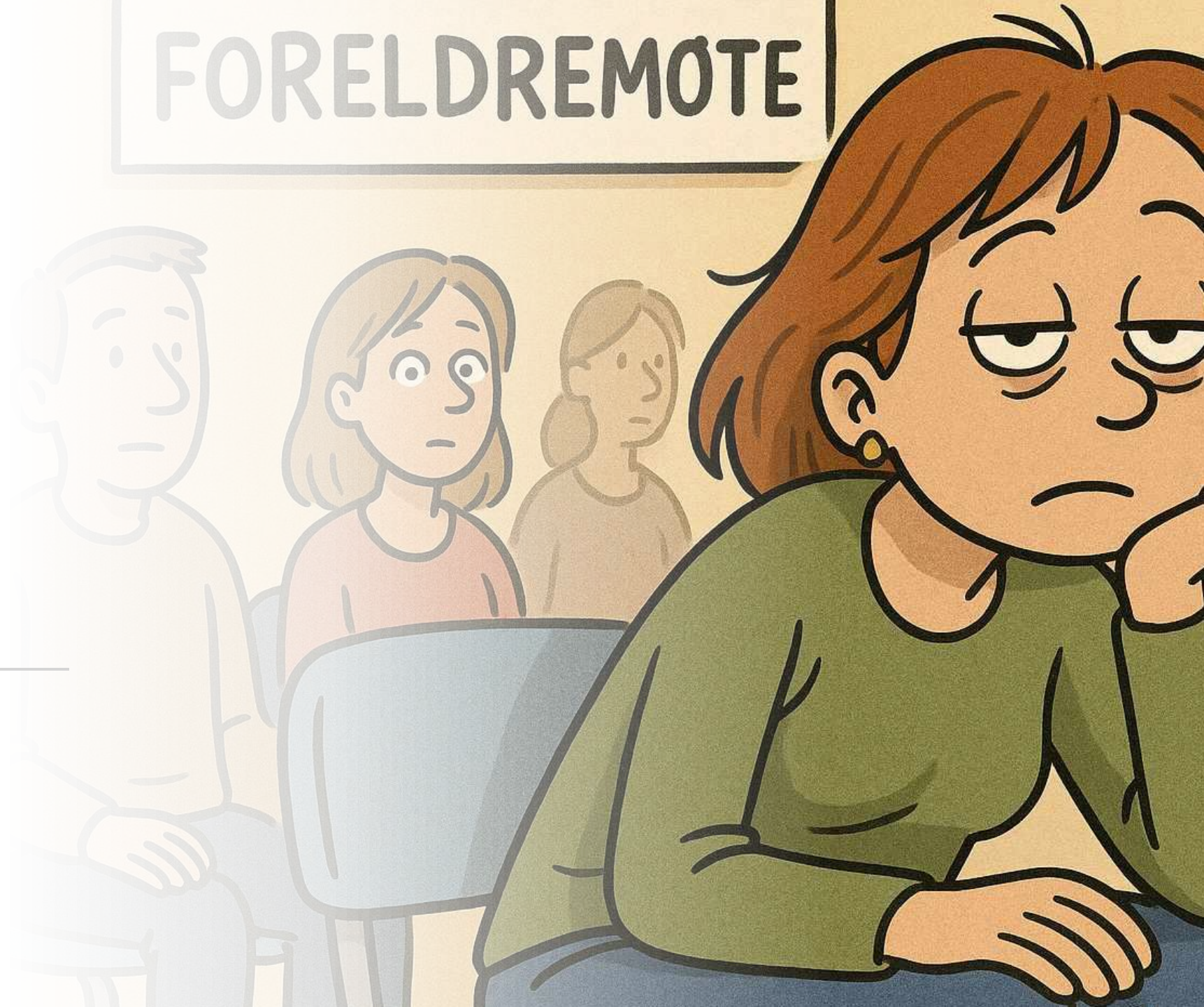




FORELDREMØTE

FORELDRE- SAMARBEID

Annike Løkås, rektor





Samme gamle vei

Ny vei

FORELDRESAMARBEID

Ansattgruppa

Forankring og eierskap hos ansatte på skolen



Skole-hjem koordinator

Skole-hjem-koordinatorer er brobyggere som kjenner nærmiljøet godt. De har eller har hatt barn ved skolen og er språklige og kulturelle ressurser

Holdninger / verdier

Ansatte ser foreldrene som den viktigste ressursen i elevens liv

Modell for foreldremøter

Foreldremøtene følger et tematisk årshjul og er lagt opp slik at foreldre blir kjent med hverandre. De får mulighet til å drøfte faglige og sosiale tema som er viktige for at vi sammen skal hjelpe elevene best mulig

Krysselister - deltakelse i skolen

Alle foresatte må melde seg på en aktivitet i løpet av året. Det kan være å sitte i FAU, være «gledespredere» i friminutt, trafikkvakt, delta på arrangementer på AKS eller gå natteravn

Skolestartersamtale

Alle skolestartere, nye elever gjennom året og deres foresatte har samtale med noen av skolens ansatte før skolestart

Kommunikasjon

Kommunikasjon fra skolen er tilpasset elever og foreldre. Det er tydelig informasjon og forventninger fra skolens ledelse

Møteplassen

Møteplass for foreldrene i skolens lokaler. Den er drevet av foreldrene selv, i samarbeid med skole-hjem koordinator

Informasjon og koordinering fritid

Oversikt over fritidstilbud i nærmiljøet deles ut til elever og foreldre, gjennom ranselpost, digitalt, på foreldremøter og på Møteplassen

Sosialpedagogisk team

S-team består av helsefagarbeidere, skole-hjem koordinator, miljøteam og ledelse. Teamet gir råd og støtter kontaktlærer og familier i ulike saker

Frokostklubben

Skolen tilbyr skolefrokost til elever, foresatte og annen familie



SKOLE-HJEM

Foreldrene er den viktigste ressursen for elevene.

Skole-hjem-samarbeid skal være tilpasset elev- og foreldregruppen





KOMMUNIKASJON

FORVENTNINGER

